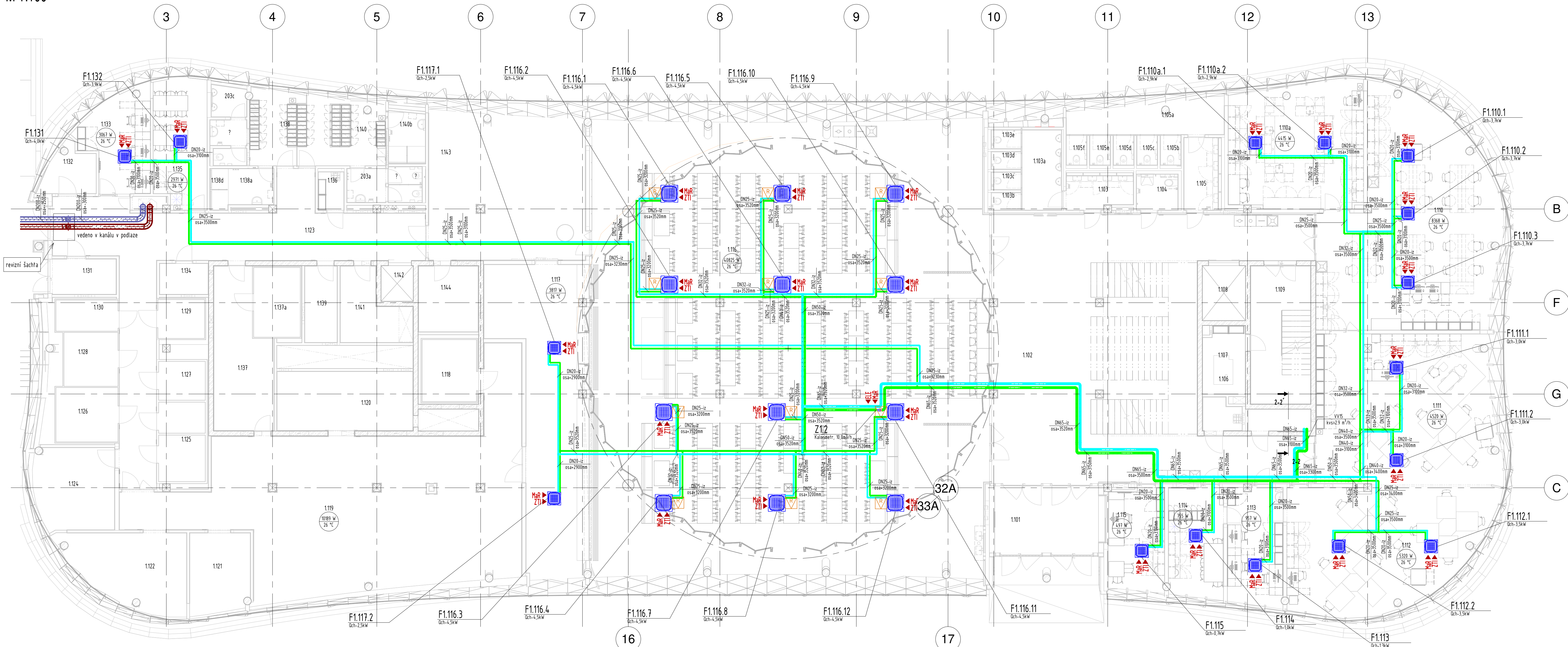


PŮDORYS CHLAZENÍ 1.NP  
M 1:100



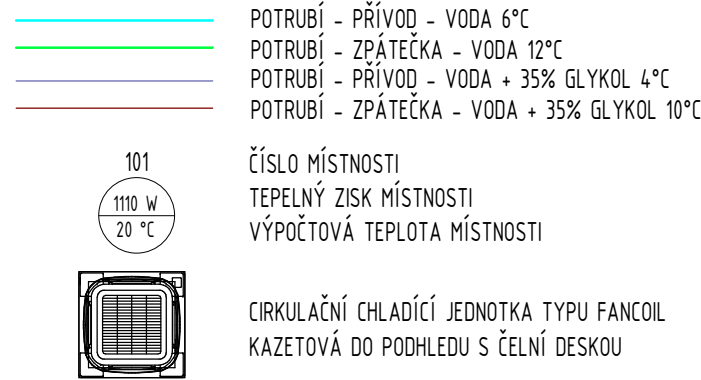
## LEGENDA MÍSTNOSTÍ



LEGENDA MÍSTNOSTI 1NP			LEGENDA MÍSTNOSTI 1NP			LEGENDA MÍSTNOSTI 1NP		
Č.	Název	Plocha	Č.	Název	Plocha	Č.	Název	Plocha
1.101	Zádvří	20 m <sup>2</sup>	1.105f	WC ženy	2 m <sup>2</sup>	1.118	Denní chlazený sklad hotových jídel	9 m <sup>2</sup>
1.101	Zádvří	20 m <sup>2</sup>	1.106	Úpravná vody	4 m <sup>2</sup>	1.119	Kuchyně	142 m <sup>2</sup>
1.102	Vstupní hala	178 m <sup>2</sup>	1.106	Úpravná vody	4 m <sup>2</sup>	1.119	Kuchyně	144 m <sup>2</sup>
1.102	Vstupní hala	178 m <sup>2</sup>	1.107	Úklidová místnost	3 m <sup>2</sup>	1.120	Mytí provozního nádobí	22 m <sup>2</sup>
1.103	Předstín muží	6 m <sup>2</sup>	1.107	Úklidová místnost	3 m <sup>2</sup>	1.120	Mytí provozního nádobí	22 m <sup>2</sup>
1.103	Předstín muží	6 m <sup>2</sup>	1.108	Výtah	6 m <sup>2</sup>	1.121	Příprava masa	13 m <sup>2</sup>
1.103a	Předstín muží	9 m <sup>2</sup>	1.109	Schodiště	22 m <sup>2</sup>	1.121	Příprava masa	14 m <sup>2</sup>
1.103a	Předstín muží	9 m <sup>2</sup>	1.109	Schodiště	22 m <sup>2</sup>	1.122	Příprava těsta	23 m <sup>2</sup>
1.103b	WC muži	1 m <sup>2</sup>	1.109a	Místnost pro sací agregát	8 m <sup>2</sup>	1.122	Příprava těsta	27 m <sup>2</sup>
1.103b	WC muži	1 m <sup>2</sup>	1.109a	Místnost pro sací agregát	8 m <sup>2</sup>	1.123	Chodba	78 m <sup>2</sup>
1.103c	WC muži	1 m <sup>2</sup>	1.110	Zubní laboratoř	97 m <sup>2</sup>	1.123	Chodba	78 m <sup>2</sup>
1.103c	WC muži	1 m <sup>2</sup>	1.110	Zubní laboratoř	97 m <sup>2</sup>	1.124	Suchy sklad potravin	18 m <sup>2</sup>
1.103d	WC muži	1 m <sup>2</sup>	1.110a	Sádrovna	46 m <sup>2</sup>	1.124	Suchy sklad potravin	19 m <sup>2</sup>
1.103d	WC muži	1 m <sup>2</sup>	1.110a	Sádrovna	46 m <sup>2</sup>	1.125	Wrazici box maso	6 m <sup>2</sup>
1.103e	WC muži	2 m <sup>2</sup>	1.111	Zubní simulátory	73 m <sup>2</sup>	1.125	Wrazici box maso	6 m <sup>2</sup>
1.104	WC ZTP muži	4 m <sup>2</sup>	1.111	Zubní simulátory	73 m <sup>2</sup>	1.125a	Wrazici box ryby	4 m <sup>2</sup>
1.104	WC ZTP muži	4 m <sup>2</sup>	1.112	Zubní simulátory	73 m <sup>2</sup>	1.126	Chlazený sklad masa	9 m <sup>2</sup>
1.105	Předstín ženy	7 m <sup>2</sup>	1.112	Zubní simulátory	67 m <sup>2</sup>	1.126	Chlazený sklad masa	9 m <sup>2</sup>
1.105	Předstín ženy	7 m <sup>2</sup>	1.113	Kancelář laborantů	18 m <sup>2</sup>	1.127	Wrazici box zelenina	5 m <sup>2</sup>
1.105a	Předstín ženy	13 m <sup>2</sup>	1.113	Kancelář laborantů	18 m <sup>2</sup>	1.127	Wrazici box zelenina	5 m <sup>2</sup>
1.105a	Předstín ženy	13 m <sup>2</sup>	1.114	Denní místnost vyučujících	17 m <sup>2</sup>	1.128	Gladioli box zeleniny	8 m <sup>2</sup>
1.105b	WC ženy	2 m <sup>2</sup>	1.114	Denní místnost vyučujících	17 m <sup>2</sup>	1.128	Gladioli box zeleniny	8 m <sup>2</sup>
1.105b	WC ženy	2 m <sup>2</sup>	1.115	Recepce	16 m <sup>2</sup>	1.129	Chlazený sklad mléčných výrobků	5 m <sup>2</sup>
1.105c	WC ženy	2 m <sup>2</sup>	1.115	Recepce	16 m <sup>2</sup>	1.129	Chlazený sklad mléčných výrobků	5 m <sup>2</sup>
1.105c	WC ženy	2 m <sup>2</sup>	1.116	Jídelna	485 m <sup>2</sup>	1.130	Chlazený sklad uzenin	5 m <sup>2</sup>
1.105d	WC ženy	2 m <sup>2</sup>	1.116	Jídelna	485 m <sup>2</sup>	1.130	Chlazený sklad uzenin	5 m <sup>2</sup>
1.105d	WC ženy	2 m <sup>2</sup>	1.117	Výdej	61 m <sup>2</sup>	1.131	Chlazený sklad BIO odpadu	6 m <sup>2</sup>
1.105e	WC ženy	2 m <sup>2</sup>	1.117	Výdej	61 m <sup>2</sup>	1.131	Chlazený sklad BIO odpadu	6 m <sup>2</sup>
1.105e	WC ženy	2 m <sup>2</sup>	1.118	Denní chlazený sklad hotových jídel	9 m <sup>2</sup>			
1.105f	WC ženy	2 m <sup>2</sup>						

LEGENDA MÍSTNOSTÍ 1NP		
Č.	Název	Plocha
1.132	Technická místnost	7 m <sup>2</sup>
1.132	Technická místnost	7 m <sup>2</sup>
1.133	Kancelář	19 m <sup>2</sup>
1.133	Kancelář	19 m <sup>2</sup>
1.134	Sklad obalů	4 m <sup>2</sup>
1.134	Sklad obalů	4 m <sup>2</sup>
1.135	Denní místnost	19 m <sup>2</sup>
1.135	Denní místnost	19 m <sup>2</sup>
1.136	Uklídková místnost	3 m <sup>2</sup>
1.136	Uklídková místnost	3 m <sup>2</sup>
1.137	Hrubá příprava zeleniny	22 m <sup>2</sup>
1.137	Hrubá příprava zeleniny	22 m <sup>2</sup>
1.137a	Chlazený sklad zeleniny	9 m <sup>2</sup>
1.137a	Chlazený sklad zeleniny	9 m <sup>2</sup>
1.138	Šatna muži	10 m <sup>2</sup>
1.138	Šatna muži	10 m <sup>2</sup>
1.138a	Ukládání mužů	6 m <sup>2</sup>
1.138b	Předstřín muži	3 m <sup>2</sup>
1.138b	Ukládání mužů	3 m <sup>2</sup>
1.138c	Pisovny muži	3 m <sup>2</sup>
1.138d	WC muži	2 m <sup>2</sup>
1.138d	WC muži	2 m <sup>2</sup>
1.139	Sklad DKP	7 m <sup>2</sup>
1.139	Sklad DKP	7 m <sup>2</sup>
1.140	Šatna ženy	16 m <sup>2</sup>
1.140	Šatna ženy	16 m <sup>2</sup>
1.140a	Ukládání žen	5 m <sup>2</sup>
1.140b	Předstřín ženy	5 m <sup>2</sup>
1.140c	Ukládání žen	5 m <sup>2</sup>
1.140c	WC ženy	2 m <sup>2</sup>
1.140c	WC ženy	2 m <sup>2</sup>

LEGENDA MÍSTNOSTÍ 1NP		
Č.	Název	Plocha
1.140d	WC ženy	2 m <sup>2</sup>
1.140d	WC ženy	2 m <sup>2</sup>
1.141	Sklad nápojů	11 m <sup>2</sup>
1.141	Sklad nápojů	11 m <sup>2</sup>
1.142	Výtah	3 m <sup>2</sup>
1.142	Výtah	3 m <sup>2</sup>
1.143	Mytí stolního nádobí	62 m <sup>2</sup>
1.143	Mytí stolního nádobí	62 m <sup>2</sup>
1.144	Sklad chemie, centrální úpravná vody	11 m <sup>2</sup>
1.144	Sklad chemie, centrální úpravná vody	11 m <sup>2</sup>
Š1.2NP	Šachta	16 m <sup>2</sup>
Š1.2NP	Šachta	16 m <sup>2</sup>
Š1.3NP	Šachta	8 m <sup>2</sup>
Š1.3NP	Šachta	8 m <sup>2</sup>


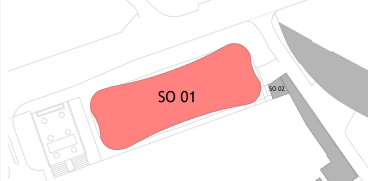
## LEGENDA CHLAZENÍ



RS	KOMBINOVANÝ ROZDĚLOVAČ A SBĚRAČ
V	DESKOVÝ VÝMĚNÍK
AN	AKUMULAČNÍ NÁDOBA
VV	VYVAŽOVACÍ VENTIL
	CIRKULAČNÍ OBĚHOVÉ ČERPADLO
	ULTRAZVUKOVÝ MĚŘIČ PRŮTOKU A ENERGIE

## POZNÁMKY

- Potrubí bude vedeno v měření spádu. V nejvyšším místě budou osazeny automatické odtěšovňovací ventily a v nejnižším místě vypouštěcí kohouty
- Běh povrchu a kluzného ložiska budou osazeny dodavatelskou firmou dle zvoleného typu upevnění. Potrubí umožňuje délkové roztažnosti pomocí L kompenzátorů na trase
- Karmatury budou osazeny s ohledem na přístup ze servisních otvorů. V místech, kde není naznačený servisní otvor je uvažováno s odfinálními karmatury pohledem.
- Kalorimetry pro měření spotřeby budou osazeny uzavíracími kohouty z obou stran, jed z nich bude s vypouštěním pro možnost výměny kalorimetru
- Jednotky v jídelně L12 s černým posídkem.

GENERALNÍ PROJEKTANT:  		SCHÉMA OBJEKTU:  		Č. PŘÍK: _____ AUTORIZACE: _____	
Vystavil/a: 1. 603 00, Brno / IČ: 229 633 140 / ateliervelehradsky.cz / +420 547 221 936					
NÁZEV AKCE: Dostavba kampusu LF v Olomouci		ODPOVĚDNÝ PROJEKTANT: <b>Ing. Marek Lenhart</b>		DATUM: 22.02.2021 MĚŘITKO: 1:100	
STAVBYNĚK: Univerzita Palackého v Olomouci		HLAVNÍ INŽENÝR PROJEKTU: <b>Ing. Karel Chlář</b>		FORMÁT: 597 x 841 POČET A4: 8 x A4	
MÍSTO STAVBY: Olomouc, Hněvotínská		STUPĚŇ PRŮ: STAVĚBNÍ OBJEKT LF		STUPĚŇ PRŮ: DOKUMENTACE PRO PROVÁDĚNÍ STAVBY	
		VYPRACOVAL: <b>Ing. Marek Lenhart</b>		ČÁST PRŮ: DOKUMENTACE OBJEKTŮ <b>D.1.4</b>	
SUBORDINACE:		PROFESNÍ ČÁST:		D.1.4.4 CHLAZENÍ	
azklima Tlušťanova 115a, 602 00 BRNO TEL.: PŘÍK. 544500811 e-mail: azklima@azklima.com www.azklima.com		ČÍSLO REVIZE:			